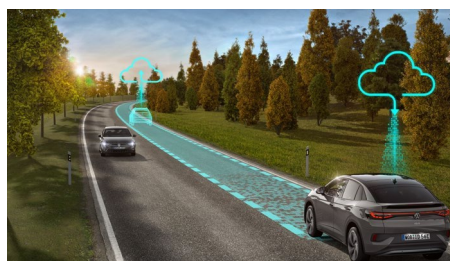


21 de marzo de 2021

## Basada en la nube y en la inteligencia de enjambre: la nueva generación de software 3.0 aporta un toque innovador a la familia ID.

- El ID. Software 3.0 cuenta con los últimos sistemas de asistencia a la conducción, una mayor capacidad de carga y control por voz de última generación
- El nuevo sistema «Travel Assist con datos de inteligencia de enjambre»<sup>1</sup> facilita la asistencia al cambiar de carril
- La novedad en Volkswagen: con el asistente «Park Assist Plus con función de memoria»<sup>2</sup> el coche puede memorizar secuencias de estacionamiento específicas y repetirlas de forma autónoma.
- Carga de corriente continua con un máximo de hasta 135 kW<sup>3</sup> de potencia y planificador de rutas inteligente conectado a la red
- Los vehículos que ya han sido entregados recibirán próximamente una actualización del software

**Un nuevo nivel de conducción: con la generación de software 3.0, Volkswagen incorpora a los modelos ID. totalmente eléctricos una gran variedad de nuevas funciones, mejora la experiencia del usuario y optimiza la capacidad de carga. Al usar los datos de inteligencia de enjambre y la última generación de sistemas de asistencia al conductor, Volkswagen también está dando el siguiente paso hacia la conducción autónoma. Como parte de la estrategia ACCELERATE, Volkswagen está avanzando en su transformación para convertirse en un proveedor de movilidad basado en el software, y se está volviendo un experto en la integración de software y en las actualizaciones Over-the-Air. La familia ID. Es pionera en este camino. Los compradores de los nuevos modelos se beneficiarán inmediatamente del nuevo software. Los propietarios de vehículos ya entregados recibirán muchas de las optimizaciones del software ID. 3.0 de forma gratuita a través de una actualización en remoto a partir del segundo trimestre de este año.**



Los sistemas inteligentes de asistencia al conductor, como el «Travel Assist con datos de inteligencia de enjambre», establecerán nuevos estándares.

**Sistemas avanzados de asistencia a la conducción, incluido el «Travel Assist con datos de inteligencia de enjambre»<sup>1</sup>.** El sistema «Travel Assist con datos de inteligencia de

«El nuevo software ID. 3.0 es una mejora para toda nuestra familia ID.: estamos llevando nuestros productos a un nivel superior de funcionalidad porque trabajamos más rápido, estamos mejor conectados y más orientados al cliente», afirma Thomas Ulbrich, responsable de Desarrollo Técnico del Comité Ejecutivo de la marca Volkswagen. «Una vez más, estamos cumpliendo nuestro objetivo de ofrecer tecnologías e innovaciones de alta calidad en todas las especificaciones».

### Contactos

Comunicación de Volkswagen  
Comunicación de Producto  
Dr. Stefanie Blabl  
Portavoz de Software, Conducción Autónoma y Servicios de inteligencia de enjambre  
Tel.: + 49 5361 9-969564  
[stefanie.blabl@volkswagen.de](mailto:stefanie.blabl@volkswagen.de)

Comunicación de Producto  
Philipp Dörfler  
Portavoz de Electrónica, Arquitectura, Software y Funciones  
Tel.: + 49 5361 9-87633  
[philipp.doerfler@volkswagen.de](mailto:philipp.doerfler@volkswagen.de)



Más información en  
[volkswagen-newsroom.com](http://volkswagen-newsroom.com)

**ACCELERATE**  
DIGITAL: ENERGIZED



enjambre»<sup>1</sup> incorporado de forma opcional mantiene automáticamente el vehículo en el centro de su carril. Se adapta al estilo de conducción y también puede mantener el vehículo más a la izquierda o a la derecha de su carril en vez de exactamente en el centro. También puede mantener la distancia con el vehículo que le precede y respetar el límite de velocidad preestablecido. La velocidad del vehículo puede adaptarse tanto a los límites de velocidad locales y como a la función de asistencia en curvas.

**Nuevo sistema de control por voz – reconocimiento rápido y respuesta precisa.** Con dos radares en la parte trasera y mediante ultrasonidos, el «Travel Assist con datos de enjambre»<sup>1</sup> puede controlar el tráfico circundante y, a velocidades de 90 km/h o más en la autopista, también puede ayudar activamente a cambiar de carril si así se desea. Una vez activado, el cambio de carril se puede iniciar y llevarse a cabo mediante la indicación. Un requisito para ello es que los sensores no hayan detectado ningún objeto en las inmediaciones del vehículo y que el sistema detecte que el conductor no ha levantado las manos del volante capacitivo. Si esto se cumple, el vehículo se dirigirá entonces al carril deseado. El conductor puede intervenir en cualquier momento y tomar el control de la maniobra.

Si se dispone de datos de enjambre anónimos procedentes de otros vehículos Volkswagen, el nuevo «Travel Assist»<sup>1</sup> también puede prestar ayuda en aquellas vías en las que solo hay un carril señalizado. El vehículo simplemente se situará dentro de un límite de carril detectado para permanecer en él, por ejemplo, en carreteras rurales sin una marca de carril central. Los datos de enjambre aumentan aún más la capacidad del «Travel Assist» y mejoran la comodidad y la asistencia al cliente.

**«Park Assist Plus»<sup>2</sup>.** El asistente inteligente «Park Assist Plus»<sup>2</sup> puede buscar una plaza de aparcamiento cuando se haya activado desde el menú de estacionamiento (hasta una velocidad de 40 km/h para plazas de aparcamiento en paralelo adecuadas para el vehículo y hasta 20 km/h para plazas en batería) y llevar a cabo la maniobra de estacionamiento correspondiente. Si se desea, el asistente puede aparcar de forma autónoma gracias a la ayuda de los sensores del entorno, y tomar el control total del coche, incluyendo la dirección, la aceleración, el frenado y los cambios de marcha. Para ello, el conductor tiene que detenerse en la plaza de aparcamiento seleccionada, accionar el freno y activar la maniobra de estacionamiento mediante el botón de inicio del menú de estacionamiento. El asistente «Park Assist Plus»<sup>2</sup> también puede servir de ayuda en las maniobras de estacionamiento ya iniciadas, completando el proceso de aparcar. También puede salir de las plazas de aparcamiento en paralelo.

**«Park Assist Plus con función de memoria»<sup>2</sup>** Otra de las nuevas funciones prácticas para los modelos ID. es el asistente opcional «Park Assist Plus con función de memoria»<sup>2</sup>. Gracias a este innovador sistema de asistencia al conductor, el vehículo puede memorizar hasta cinco maniobras de estacionamiento diferentes. La función de memoria sirve para almacenar información sobre las maniobras de estacionamiento a velocidades inferiores a 40 km/h con una distancia de recorrido de hasta 50 metros. Por ejemplo, para aparcar en una cochera o en un garaje. El conductor solo tiene que aparcar una vez y guardar la maniobra de estacionamiento. A continuación, el vehículo puede repetir la maniobra de estacionamiento aprendida de forma autónoma. El conductor solamente tiene que supervisar el proceso.

**Pantallas mejoradas.** El software ID. 3.0 también aporta numerosas mejoras en las pantallas y el sistema de infoentretenimiento. La «pantalla de realidad aumentada»



opcional, que proyecta información importante directamente en el campo de visión del parabrisas, se ha ampliado para incluir indicadores adicionales en el campo de visión más alejado: además de mostrar el asistente de cambio de carril «Travel Assist»<sup>1</sup> opcional, también muestra nuevos símbolos, por ejemplo, de rotondas y otra información relevante sobre la distancia al destino. Las flechas de giro ahora aparecen mucho más integradas en el entorno. En la cabina de mandos de ID., además de la distancia restante hasta llegar al destino, también se muestra el Estado de Carga SOC (State of Charge) en forma de porcentaje, junto a un símbolo de batería que indica el nivel de carga. «Estamos constantemente en contacto con nuestros clientes a través del ID. Drivers Club. Por ejemplo, muchos de ellos nos pidieron que se incluyera en el vehículo la información en porcentajes, así que lo hemos llevado a cabo», señala Silke Bagschik, directora de Marketing de la unidad de proyectos ID. Digital y responsable de Ventas y Marketing de la familia ID.

La actualización del software también mejora el sistema opcional de navegación. Ahora puede localizar el vehículo con precisión en el carril dentro de los límites del sistema, lo que le permite recomendar a tiempo cambiar de carril en los cruces y salidas de la autopista. La señal correspondiente a la recomendación de cambio de carril también aparece en el ID. Light, la tira de luz que se encuentra bajo el parabrisas. Además, se han añadido nuevas funciones y ahora también muestra alertas de riesgos locales. Este servicio se basa en la tecnología Car2X de Volkswagen: los coches se conectan directamente y de forma local entre sí a través del estándar de radio WLANp. Esto les permite compartir información sobre situaciones específicas de tráfico, desde vehículos averiados hasta ambulancias, a tiempo real.

**Control por voz optimizado.** El control por voz usa tecnología de última generación y lleva el rendimiento al siguiente nivel. Reconoce los comandos por voz de una forma mucho más rápida y precisa, lo que aumenta la facilidad de uso y el confort en la conducción. Su naturalidad a la hora de hablar convierte al vehículo en un interlocutor inteligente. El cliente puede iniciar el control por voz tocando el volante o diciendo «Hola ID»: El sistema responde en cuestión de segundos. Además, la mejora de la calidad de reconocimiento del control por voz se sitúa ahora en torno al 95%. El sistema, con sus micrófonos digitales, también reconoce si el conductor o el pasajero delantero está hablando, y sigue debidamente las instrucciones, por ejemplo, cuando se trata de la climatización de doble zona.

El control por voz entiende expresiones de uso corriente, preguntas y expresiones coloquiales como, por ejemplo: «¿Dónde está el restaurante japonés más cercano en Berlín?», o «Hace demasiado calor». Además, hace preguntas cuando es necesario y permite interrupciones. El sistema responde de dos maneras: en línea conectado a la nube y sin conexión a partir de la información almacenada en el coche. El proceso en línea garantiza un índice de reconocimiento y una calidad de resultados especialmente elevada, incluso cuando se buscan destinos específicos. El control por voz natural está disponible para todos los modelos ID. en el mercado español.

**Carga de la batería de 77 kWh con una potencia máxima de hasta 135 kW<sup>3</sup>.** El software ID. 3.0 también presenta grandes ventajas a la hora de cargar el vehículo. Los modelos con una batería de 77 kWh ahora pueden cargarse a un máximo de 135 kW<sup>3</sup> en lugar de a 125 kW en una estación de carga de corriente continua con suficiente potencia. Las mejoras en la gestión térmica de la batería hacen que la conducción sea aún más eficiente y pueden aumentar la autonomía, especialmente en climas fríos. Los



clientes que quieran ahorrar batería pueden activar el nuevo modo Battery Care, que limita el nivel de carga del SOC al 80%.

**Planificador inteligente de rutas conectado a la red.** El menú de carga, que ahora aparece en la pantalla inicial de la gran pantalla táctil de los modelos ID, está estructurado de forma más informativa y clara. Para los trayectos largos, el calculador de rutas en línea del sistema de navegación crea una ruta inteligente de varias paradas, que le llevará a su destino tan rápido como sea posible. Tiene en cuenta los datos del tráfico y de la ruta, así como el nivel de carga deseado al llegar al destino final y a la mitad del trayecto. Las paradas de carga se evalúan de forma dinámica y se basan en la salida de las estaciones de carga. Como resultado, la planificación de la ruta puede sugerir dos procesos de carga cortos con alta potencia en lugar de un único proceso largo con baja potencia.

**La experiencia digital del cliente se está convirtiendo en una de las principales prioridades de Volkswagen.** A medida que aumenta la digitalización del automóvil, surgen nuevas interfaces con los clientes, tanto dentro como fuera del vehículo. Con su estrategia ACCELERATE, Volkswagen ha adaptado numerosos procesos aún más a las necesidades de los clientes, desde la fase de desarrollo inicial de los vehículos hasta la amplia gama de servicios digitales y las visitas a los socios del servicio. Las necesidades y las valoraciones de los clientes deben incorporarse aún más en todas las etapas del desarrollo de vehículos y servicios a lo largo de todo el ciclo de vida del vehículo. Esto está haciendo que la integración del software en el vehículo y la experiencia digital del cliente sean las prioridades principales de Volkswagen.

Con el despliegue de la estrategia ACCELERATE, la marca Volkswagen se preparará sistemáticamente y con suficiente tiempo para los profundos cambios en la industria del automóvil. De aquí a 2026, la marca habrá invertido unos 18.000 millones de euros en las cuestiones clave para el futuro de la electromovilidad, la hibridación y la digitalización. Como parte de su ofensiva eléctrica global, Volkswagen aumentará la cuota de ventas de vehículos totalmente eléctricos en Europa hasta superar el 70%. En EE.UU. y China, la marca se propone alcanzar en el mismo periodo una cuota eléctrica superior al 50%. Para lograrlo, Volkswagen lanzará al menos un nuevo vehículo eléctrico cada año. El objetivo es electrificar completamente la gama de modelos. Además, Volkswagen se propone ser neutra en carbono en 2050. La empresa también está acelerando las otras cuestiones clave para el futuro: la integración del software en el vehículo y la experiencia digital del cliente se están convirtiendo en las prioridades principales. Volkswagen está recurriendo a modelos de negocio basados en datos para acceder a nuevos grupos de clientes y aprovechar nuevas fuentes de ingresos. Volkswagen hará que la conducción autónoma esté al alcance de muchas personas antes de 2030. En el proceso, está reforzando su posición como la marca más atractiva para la movilidad sostenible.

*<sup>1</sup>Las funciones de asistencia a la conducción solo pueden utilizarse teniendo en cuenta los límites del sistema. El conductor debe estar preparado para desactivar el sistema de asistencia en cualquier momento, y no queda eximido de su responsabilidad de conducir con precaución. El sistema se puede desactivar en cualquier momento. El sistema se puede activar hasta alcanzar la velocidad máxima del vehículo. Solamente si se combina con un sistema de navegación y si se dispone de una licencia vigente de We Connect. Solo se puede recurrir a los componentes en línea del asistente Travel*



*Assist con datos de enjambre donde haya cobertura de red de telefonía móvil y con la configuración de privacidad necesaria. El componente conectado a la red puede desactivarse en cualquier momento a través de la aplicación We Connect ID. Este componente del Travel Assist estará disponible en los siguientes países: Alemania, Austria, Bélgica, Bulgaria, Chipre, Croacia, Dinamarca, Eslovaquia, Eslovenia, España, Estonia, Finlandia, Francia, Grecia, Hungría, Irlanda, Italia, Letonia, Lituania, Luxemburgo, Malta, Noruega, Países Bajos, Polonia, Portugal, Reino Unido, República Checa y Rumanía. Para activar las funciones en línea, es necesario disponer de una cuenta de usuario Volkswagen ID e iniciar sesión en la aplicación We Connect con un nombre de usuario válido y una contraseña. Además, hay que formalizar en línea un contrato independiente de We Connect con Volkswagen AG. Una vez entregado el vehículo, hay un plazo de 90 días para activar la función en línea de Travel Assist con datos de enjambre. Al final de este espacio de tiempo, empieza el periodo inicial de uso del componente en línea de Travel Assist con datos de enjambre durante 3 años (gratuito). El uso del componente en línea del Travel Assist con datos de enjambre se habilita a través de una conexión a Internet integrada. Los costes de datos asociados incurridos dentro de Europa son cubiertos por Volkswagen AG dentro de los límites de la cobertura de la red. El intercambio de datos a través de Internet puede acarrear costes adicionales (por ejemplo, gastos de itinerancias de datos), en función de la tarifa de su teléfono móvil y, en particular, si utiliza el sistema en el extranjero. Para prestar el servicio, es necesario facilitar determinados datos personales, como la ubicación y la dirección IP del vehículo. Para más información sobre el tratamiento de datos, consulte la política de privacidad del Travel Assist con datos de inteligencia de enjambre. La disponibilidad de los servicios específicos descritos en los paquetes puede variar en función de su país. Los servicios están disponibles durante el periodo contractual acordado y pueden estar sujetos a cambios de contenido o ser interrumpidos durante el periodo contractual. Para más información puede consultar la página [connect.volkswagen-we.com](https://connect.volkswagen-we.com) o contactar directamente con su concesionario Volkswagen. Para obtener información sobre las condiciones de las tarifas de telefonía móvil, póngase en contacto con su proveedor de telefonía móvil.*

<sup>2</sup>*De acuerdo con las limitaciones del sistema. El conductor debe estar preparado para desactivar el sistema de asistencia en cualquier momento, y no queda eximido de su responsabilidad de conducir con precaución.*

<sup>3</sup>*Carga de un máximo de 135 kW de potencia de carga CC para las variantes de batería Pro y Pro Performance, a una temperatura ambiente y con una temperatura de la batería de aproximadamente 23 °C, así como un SOC inicial de aproximadamente el 5%; por ejemplo, en una estación IONITY.*

---

La marca Volkswagen Turismos está presente en más de 150 mercados alrededor del mundo y produce vehículos en más de 30 plantas de 13 países. En 2021, Volkswagen entregó alrededor de 4,9 millones de vehículos. Entre ellos se incluye a los éxitos en ventas como el Polo, el T-Roc, el Golf, el Tiguan o el Passat, así como a los exitosos modelos totalmente eléctricos ID.3 y ID.4. El año pasado, la empresa entregó más de 260.000 vehículos eléctricos de batería (BEV) a clientes en todo el mundo, mucho más que antes. Alrededor de 184.000 personas trabajan actualmente para Volkswagen en todo el mundo. Además, hay más de 10.000 empresas comerciales y de servicios con 86.000 empleados. Con su estrategia ACCELERATE, Volkswagen está avanzando constantemente en su ulterior desarrollo para convertirse en un proveedor de movilidad orientado al software.

---