



## Nuevo JETTA

En vigor desde el 05 de Noviembre de 2014

ACABADOS Y MOTORIZACIONES	COMBUSTIBLE	CO <sub>2</sub>	P.V.P. (€)
<b>ADVANCE</b>			
Jetta ADVANCE 1.2 TSI 105CV (77kW) BMT 6 vel.	Gasolina	<b>117</b>	<b>20.030</b>
Jetta ADVANCE 1.4 TSI 125CV (92kW) BMT 6 vel.	Gasolina	<b>125</b>	<b>22.550</b>
Jetta ADVANCE 2.0 TDI 110CV (81kW) BMT 5 vel.	Diesel	<b>105</b>	<b>22.470</b>
<b>SPORT</b>			
Jetta SPORT 1.4 TSI 150CV (110kW) BMT DSG 7 vel.	Gasolina	<b>117</b>	<b>26.690</b>
Jetta SPORT 2.0 TDI 110CV (81kW) BMT 5 vel.	Diesel	<b>105</b>	<b>24.730</b>
Jetta SPORT 2.0 TDI 110CV (81kW) BMT DSG 7 vel.	Diesel	<b>109</b>	<b>25.690</b>
Jetta SPORT 2.0 TDI 150CV (110kW) BMT 6 vel.	Diesel	<b>109</b>	<b>26.700</b>
Jetta SPORT 2.0 TDI 150CV (110kW) BMT DSG 6 vel.	Diesel	<b>120</b>	<b>28.540</b>



# Nuevo JETTA

En vigor desde el 05 de Noviembre de 2014

MY 2015

## ADVANCE

Motores disponibles	Combustible	Potencia CV / kW	Emisiones CO <sup>2</sup> (gr/km)	Consumo Combinado (l./100km)	Normativa Emisiones
1.2 TSI 105CV BMT 6 vel.	Gasolina	105/77	117	5,1	EU6
1.4 TSI 125CV BMT 6 vel.	Gasolina	125/92	125	5,4	EU6
2.0 TDI 110CV BMT 5 vel.	Diesel	110/81	105	4,0	EU6

## Equipamiento ADVANCE

### INTERIOR

2 posavasos delanteros  
Alfombrillas anteriores y posteriores  
Asiento del conductor regulable en altura  
Compartimento portaobjetos en las puertas delanteras con capacidad para botellas de 1l  
Consola en el techo con compartimento  
Cubierta estándar del maletero  
Gancho para bolsas en el maletero  
Guantera refrigerada con llave e iluminación  
Inserciones en "Cromo mate" para el cuadro de mandos y el revestimiento de las puertas  
Pomo y empuñadura del freno de mano en cuero  
Puntos de anclaje en el maletero (x4)  
Respaldo de asientos traseros dividido 1/3-2/3 y plegable  
Salidas de ventilación con perfiles cromados  
Sin cenicero  
Tapizado de los asientos en tela "Doryc Negro Titanio"  
Volante de tres radios en cuero ajustable en altura y profundidad

### EXTERIOR

Carrocería galvanizada  
Espejos retrovisores exteriores y manetas de las puertas en el color de la carrocería  
Faros principales halógenos con intermitentes integrados  
Iluminación de la matrícula con luces LED  
Intermitentes integrados en retrovisores exteriores  
Llantas de acero con embellecedor 6 1/2 J x 16  
Lunas anti-térmicas ahumadas en verde  
Neumáticos 205/55 R 16  
Parachoques pintados totalmente en color de la carrocería  
Perfil y láminas de la parrilla del radiador en negro



## Equipamiento ADVANCE

### SEGURIDAD

2 apoyacabezas en asientos delanteros con sistema de seguridad optimizada  
3 apoyacabezas en asientos traseros ajustables en altura  
Airbags delanteros para conductor y acompañante con desactivación del airbag del acompañante  
Airbags de cabeza para las plazas delanteras y traseras  
Airbags laterales para el conductor y el acompañante  
Activación automática de los intermitentes de emergencia en caso de frenada de emergencia  
Anclaje para dos sillas para niños en los asientos posteriores de acuerdo con la norma ISOFIX  
Asistente de arranque en pendientes Hillhold Control  
Avisador de desconexión de cinturones delanteros  
Cinturones de seguridad delanteros con pretensores eléctricos y regulables en altura  
Cinturones de seguridad delanteros y traseros automáticos de tres puntos  
Frenos de disco delanteros y traseros (delanteros ventilados)  
Inmovilizador electrónico  
Luz de marcha diurna  
Programa electrónico de estabilidad ESP con asistente de contravolante. Incluye ABS con asistente de frenada, ASR, EDS y MSR  
Reflectantes de emergencia en las puertas

### FUNCIONAL

Aire acondicionado "Climatic" con filtro de polvo y polen  
Cierre centralizado con control remoto. 2 juegos de llaves  
Desbloqueo remoto del respaldo de los asientos traseros desde el maletero  
Dirección asistida electromecánica, autoregulada según la velocidad  
Display multifunción con ordenador de a bordo  
Elevalunas eléctricos delanteros y traseros  
Espejos de cortesía iluminados tanto lado conductor como pasajero  
Espejos retrovisores exteriores ajustables eléctricamente y calefactables, esférico el del conductor  
Iluminación regulable de los instrumentos en blanco (interruptores en rojo)  
Iluminación del maletero  
Indicador de desgaste de las pastillas de freno  
Indicador de presión de neumáticos  
Kit antipinchazos  
Portón del maletero con desbloqueo desde el interior  
Radio CD "RCD 210" con función de reproducción MP3, de 2 x 20 vatios con 4 altavoces  
Toma de 12V en la consola central y trasera

### ECOLÓGICO

1 árbol de serie que será plantado durante este año en los bosques Think Blue cuyo cuidado y crecimiento está garantizado durante un mínimo de 30 años por la Bosques Sostenibles.  
Este árbol compensará 300 kg durante los 30 años.  
· Para más información: [www.ThinkBlue.es](http://www.ThinkBlue.es)  
Función Start / Stop en todas las motorizaciones con botón de desactivación  
Neumáticos con resistencia a la rodadura optimizada  
Sistema de recuperación automática de energía  
Recomendación de marcha



## Nuevo JETTA

En vigor desde el 05 de Noviembre de 2014

MY 2015

### SPORT

Motores disponibles	Combustible	Potencia CV / kW	Emisiones CO <sup>2</sup> (gr/km)	Consumo Combinado (l./100km)	Normativa Emisiones
1.4 TSI 150CV BMT DSG 7 vel.	Gasolina	150/110	117	5,1	EU6
2.0 TDI 110CV BMT 5 vel.	Diesel	110/81	105	4,0	EU6
2.0 TDI 110CV BMT DSG 7 vel.	Diesel	110/81	109	4,2	EU6
2.0 TDI 150CV BMT 6 vel.	Diesel	150/110	109	4,2	EU6
2.0 TDI 150CV BMT DSG 6 vel.	Diesel	150/110	120	4,5	EU6

### Equipamiento SPORT (Adicional a ADVANCE)

#### INTERIOR

Aplicaciones decorativas en cromo

Apoyabrazos central delantero con salidas de ventilación traseras

Apoyabrazos central trasero con dos posavasos y con posibilidad de acceso al maletero

Asientos delanteros deportivos con apoyo lumbar y regulables en altura

Bolsas porta objetos en respaldo de asientos delanteros

Consola en el techo con compartimento para las gafas con tapa

**Inserciones decorativas en "Madera Nogal" para el cuadro de mandos y el revestimiento de las puertas**

Luz ambiente: Iluminación interior adicional en la zona de los pies, sobre la maneta de las puertas y en la consola central del techo. Incrementa la sensación de confort y espacio interior.

Salidas de ventilación con perfiles cromados

Tapizado mixto de los asientos en diseño "Gloss" bicolor

#### EXTERIOR

Faros antiniebla delanteros con luz de giro estática

Llantas de aleación diseño ATLANTA de 16"

4 llantas de aleación 6,5J x 16

Neumáticos 205/55 R16

Perfiles de la parrilla cromados

Perfil inferior de las ventanas laterales cromado

#### SEGURIDAD

Detector de fatiga

#### FUNCIONAL

Bocina de doble tono

Climatronic bi-zona con regulación de temperatura independiente para conductor y acompañante

Conexión multimedia "Media In" MDI: Multimedia Device Interface. Conexión vía USB

Display multifunción PLUS con ordenador de a bordo

Indicador del nivel de agua del limpiaparabrisas

Luces delanteras de lectura (dos) y luz ambiental

Radio CD "RCD 310" con función de reproducción MP3, y 4 x 20 vatios con 8 altavoces

Tempomat






Toma de 12V adicional en el maletero

Volante multifunción de tres radios en cuero con inserciones en aluminio (con levas para DSG)



## Nuevo JETTA

En vigor desde el 05 de Noviembre de 2014

PAQUETES	ADVANCE SPORT	P.V.P. (Euros)	
		(21,00%)	(25,75%)
<b>PAQUETE ADVANCE MULTIFUNCIÓN</b> Display Multifunción PLUS con ordenador de abordo Paquete Luz y Visión: - Espejo interior fotosensible - Limpiaparabrisas con sensor de lluvia - Sensor de luces con función Coming Home - Leaving Home Preinstalación de teléfono "VW Universal Bluetooth" Volante multifunción de tres radios en cuero  *Obliga a Tempomat 8T2	O -	430	445
<b>PAQUETE ADVANCE PLUS</b> Preinstalación de teléfono "VW Universal Bluetooth" Faros antiniebla con luz de giro estática Llanta de aleación de 16" Navarra con tornillos antirrobo Neumáticos 205/55 R16 Radio RCD 310 con 8 altavoces y función MP3 Reposabrazos central delantero Display multifunción PLUS con ordenador de a bordo	 	O -	735 765
<b>PAQUETE SPORT &amp; MORE (S&amp;M)</b> Asistente de aparcamiento "Park Pilot" delantero y trasero Espejos exteriores plegables eléctricamente Paquete Luz y Visión: - Espejo interior fotosensible - Limpiaparabrisas con sensor de lluvia - Sensor de luces con función Coming Home - Leaving Home Preinstalación de teléfono "VW Universal Bluetooth" Radio CD 510 con pantalla táctil y cargador frontal de 6 CDs mp3		- O	825 855
<b>PAQUETE SPORT &amp; CHARLESTON</b> 4 llantas de aleación "Charleston" de 7,5J x 18" Neumáticos 225/40 R18 Tornillos antirrobo Barras estabilizadoras delantera y trasera, con chasis deportivo Lunas laterales traseras y luneta trasera oscurecidas, con absorción 65% de luz		- O	1.185 1.230
<b>PAQUETE SPORT &amp; SALAMANCA</b> 4 llantas de aleación "Salamanca" de 7,5J x 17" Neumáticos 225/45 R17 Tornillos antirrobo Barras estabilizadoras delantera y trasera, con chasis deportivo Lunas laterales traseras y luneta trasera oscurecidas, con absorción 65% de luz Indicador de presión de los neumáticos		- O	670 695
<b>PAQUETE CO2 NEUTRAL, 20.000 Kilómetros</b> 9 Árboles que serán plantados durante este año en los bosques Think Blue cuyo cuidado y crecimiento está garantizado durante un periodo mínimo de 30 años por Bosques. Estos árboles compensarán durante un mínimo de 30 años las emisiones medias producidas por el modelo VW Golf durante 20,000Km. <b>Para pedir el paquete CO2 Neutral de 20.000Km hay que hacerlo a través de Punto Red (Materiales CRM - petición de árboles)</b> Los clientes recibirán un certificado oficial de la marca VW y la pegatina acreditativas de la compra del paquete CO2 Neutral. Para más información: <a href="http://www.thinkblue.es">www.thinkblue.es</a>	O O	140	140

CO<sub>2</sub> Neutral 



## Nuevo JETTA

En vigor desde el 05 de Noviembre de 2014

### EQUIPAMIENTOS OPCIONALES

ADVANCE  
SPORT  
P.V.P.  
(Euros)  
(21,00%) (25,75%)

#### AIRBAGS LATERALES TRASEROS

Solo en combinación con 4 puertas

O O 335 350

#### ALARMA ANTIRROBO VOLUMÉTRICA

Alarma antirrobo con vigilancia de habitáculo y protección antirremolque

O O 320 335

#### ASISTENTE PARA LUZ DE CARRETERA "LIGHT ASSIST"

Cambia automáticamente entre luz de cruce y carretera

\* Obliga a paquete Sport&More (WX6) o paquete Advance Multifunción (W07)

O O 145 150

#### ASISTENTE DE CONDUCCIÓN "SIDE ASSIST" y "EXIT ASSIST"

Side assist: Control de ángulo muerto puede proporcionar una mejor visión general en carreteras, avisando al conductor de la existencia de obstáculos fuera del campo visual.

Exit Assist: El sistema de Aviso de tráfico trasero le ayuda a salir con seguridad de los huecos de aparcamiento con visibilidad restringida. Emite señales advertencia acústicas y visuales y puede frenar automáticamente para reducir el efecto de una colisión inminente.

- O 355 370

#### CÁMARA DE VISIÓN TRASERA "REAR ASSIST"

Cámara de marcha atrás a través de la pantalla táctil

\* Obliga a paquete Sport&More (W08)

- O 215 225

#### CLIMATRONIC BI-ZONA

Guantera refrigerable

Regulación de temperatura independiente para conductor y acompañante

O S 360 375

#### CRISTALES LATERALES Y LUNETA TRASERA TINTADOS

Cristales tintados a partir de la 2ª fila de asientos (en un 65%)

O O 190 195

#### CONTROL DE DISTANCIA DE PARCAMIENTO "PARK PILOT"

Sensores de distancia en los parachoques delantero y trasero

Señal de aviso acústica de intensidad variable según distancia

Incluye OPD (Optical Parking Display) en la pantalla de la radio

O O 550 570

#### EXTENSIÓN DE GARANTÍA

Añade 1, 2 o 3 años de garantía contractual con límite de kilometraje

No acumulables, la extensión es válida hasta fin del periodo o cumplimiento del kilometraje, lo que ocurra primero

##### 2+1

30.000Km

O O 150 155

60.000Km

O O 210 220

90.000Km

O O 270 280

##### 2+2

40.000Km

O O 280 290

80.000Km

O O 400 415

120.000Km

O O 560 585

##### 2+3

50.000Km

O O 425 440

100.000Km

O O 645 670

150.000Km

O O 970 1.010

\* Para cliente particular solo estan disponibles EA5 y la EA8

\* Consecución de objetivos del concurso, solo computan la EA5 y la EA8

#### FAROS BI-XENON CON LUZ DE DÍA LED

Faros Bi-Xenon para luz de cruce y carretera con luz de día LED

Iluminación de la matrícula LED

Luz dinámica de curva

Lavafaros

- O 1.215 1.265

#### \*FAROS BI-XENON CON LUZ DE DÍA LED Y FAROS TRASEROS LED

Faros Bi-Xenon para luz de cruce y carretera con luz de día LED

Regulación automática del alcance de las luces

Faros traseros LED

Iluminación de la matrícula LED

Luz dinámica de curva

Lavafaros

- O 1.565 1.625

#### GANCHO REMOLQUE

- O 545 565

#### INSERCIÓNES DECORATIVAS EN "NEGRO BRILLANTE"

Inserciones decorativas para el cuadro de mandos y el revestimiento de las puertas

- O 0 0



## Nuevo JETTA

En vigor desde el 05 de Noviembre de 2014

### EQUIPAMIENTOS OPCIONALES

P.V.P.  
(Euros)

ADVANCE  
SPORT (21,00%) (25,75%)

#### LLANTAS DE ALEACION "PORTO" DE 17"

4 Llantas de aleación 7 J x 17  
Neumáticos 225/45 R17  
Tornillos antirrobo  
Chasis deportivo



- O 535 555

#### LLANTAS DE ALEACION "QUEENSLAND BLACK" DE 17"

4 Llantas de aleación 7 J x 17  
Neumáticos 225/45 R17  
Tornillos antirrobo  
Chasis deportivo



- O 770 800

#### LLANTAS DE ALEACION "QUEENSLAND" DE 17"

4 Llantas de aleación 7 J x 17  
Neumáticos 225/45 R17  
Tornillos antirrobo  
Chasis deportivo



- O 535 555

#### PINTURAS

Blanco Puro  
Rojo Tornado  
Metalizadas y efecto perla (ver página colores)

O O 0 0  
O O 205 215  
O O 495 515

#### RADIO-NAVEGADOR "RNS 315" CON PANTALLA EN COLOR TÁCTIL

Sistema de Radio-Navegación con pantalla táctil de 5"  
Reproductor de CD integrado con lectura de MP3, WMA  
Ranura para tarjetas de memoria (SD)  
Función memoria de ruta (posibilidad de escuchar CD  
de música durante navegación)  
Toma Aux-in en carátula frontal  
Incluye datos de navegación de Europa Occidental integrados (no es necesario DVD)



- O 955 990

#### ... En combinación con paquete Sport & More (WX6)

- O 625 650

#### RADIO-NAVEGADOR "RNS 510 DVD" CON PANTALLA TÁCTIL

Sistema de Radio-Navegación con pantalla táctil panorámico de 6,5"  
Disco duro de 30GB integrado  
DVD integrado con lectura de MP3, WMA, fichero de video DVD  
Ranura para tarjetas de memoria (SD y MMC)  
Incluye datos de navegación de Europa Occidental integrados (no es necesario DVD)

- O 2.235 2.325

#### ... En combinación con paquete Sport & More (WX6)

- O 1.555 1.615

#### SISTEMA DE CIERRE Y ENCENDIDO SIN LLAVE "KEYLESS ACCESS"

En combinación con alarma sustituir 4i3 por 4F2

- O 350 365

#### TAPICERÍA DE CUERO "VIENNA"

Asientos delanteros deportivos y calefactables

- O 2.395 2.490

#### ... CON ASIENTO DEL CONDUCTOR AJUSTABLE ELÉCTRICAMENTE

- O 2.870 2.985

#### TECHO ELÉCTRICO

Techo eléctrico corredizo y abatible  
Con cortinilla parasol interior

O O 925 960

Obliga a Kit antipinchazos (1G8) para motores BlueMotion Technology

#### TEMPOMAT

Control de velocidad de crucero

O S 210 220



## Nuevo JETTA

En vigor desde el 05 de Noviembre de 2014

### ACCESORIOS ORIGINALES

ADVANCE  
SPORT

P.V.P.  
(Euros)

(21,00%) (25,75%)

#### ASIENTO PARA NIÑOS DE 9 A 18 KG, G1 ISOFIX DUO PLUS TOP TETHER

El sistema de asiento infantil «G1 ISOFIX DUO Plus» de Volkswagen Accesorios Originales® brinda protección óptima y comodidad para niños de entre 8 meses y aproximadamente 4 años. Esta edad equivale a un peso corporal de unos 9-18 kg. Además de a los anclajes ISOFIX incorporados en los asientos traseros del vehículo, la silla incluye un tercer punto de anclaje a la altura del cabezal, la cinta «Top-Tether», que se engancha a las fijaciones previstas para tal fin en el maletero del vehículo y proporciona una sujeción adicional. En vehículos sin sistema ISOFIX puede ser utilizado también con cualquier cinturón de 3 puntos de anclaje. Los cinturones en forma de arnés permiten ser regulables en altura y se adaptan a las necesidades de estatura de cada niño. Las fundas se quitan con facilidad y son lavables. La carcasa del asiento se bloquea en tres posiciones de inclinación.

O O 480 495

#### ASIENTO PARA NIÑOS DE 15 A 36 KG, G2-3 P RO

Para los pequeños viajeros, el asiento común es demasiado grande, pero existe una solución: el sistema de asiento infantil «G2-3 ISOFIX» optimizado de Volkswagen Accesorios Originales®, ideal para niños de entre tres y doce años (de 15 a 36 kg). El asiento consta de un cojín para sentarse, un respaldo y un reposacabezas regulable. La cabecera especial, los laterales extendidos hacia delante y la cobertura completa del área de los hombros proporcionan mayor confort y máxima protección contra impactos laterales, para niños pequeños y grandes. La altura y la inclinación del asiento son regulables, lo que garantiza una gran comodidad, incluso en viajes más prolongados. La sujeción del asiento se realiza en los puntos de sujeción ISOFIX. El niño se sujeta al asiento con el cinturón de tres puntos del coche, que queda ceñido al cuerpo en todo su recorrido. Las fundas se quitan con facilidad y se lavan sin problemas.

O O 395 410

#### CAJA PORTAEQUIPAJES DE TECHO 340 LITROS

El nuevo baúl de techo de Volkswagen Accesorios Originales®, con un volumen de aprox. 340 litros, posee una forma aerodinámica optimizada que reduce en gran medida los molestos ruidos producidos durante la marcha. Su diseño ha sido adaptado siguiendo la línea moderna de los nuevos modelos Volkswagen. Se abre por un lado y está equipado con un sistema de 2 cerraduras. Gracias a la fijación corredera confort, el baúl se puede montar con seguridad en las barras portacargas básicas con unas pocas maniobras.

O O 295 310

#### BARRAS PORTANTES PLATA, CON PERFIL DE R ANURA EN T

Bien equipado en los viajes, gracias a los sistemas portacargas de Volkswagen Accesorios Originales®. La base viene dada por los soportes básicos Volkswagen Accesorios Originales® diseñados en exclusiva para cada modelo, sobre los que se pueden montar, por ejemplo, el portaesquí y snowboard, el portabicicletas, el portatabla de surf o el práctico baúl de techo. Soportes básicos con perfil de aluminio y conformación aerodinámica, provistos de tapas de protección de plástico. Con el dispositivo de cierre antirrobo, además, ningún ladrón logrará su cometido. Sometidos a la prueba City Crash según las especificaciones de Volkswagen.

O O 265 275

#### FUNDA CUBREASIENTOS

La funda cubreasientos Volkswagen Accesorios Originales® tiene un diseño atractivo y además es práctica. Los asientos gastados y sucios pasan ahora a ser cosa del pasado. Esta funda antideslizante, lavable y fácil de limpiar no solo ayuda a mantener el auto limpio, sino también a preservar su valor. Su uso en combinación con cualquier asiento infantil Volkswagen Accesorios Originales®, inclusive con ISOFIX, evita que la tapicería sufra el desgaste y los daños que las sillas infantiles provocan. Contiene tres bolsillos de red que permiten guardar utensilios pequeños.

O O 40 40

#### JUEGO DE CONSERVACIÓN BÁSICO VOLKSWAGEN

Limpieza de primera para su Volkswagen: Este juego completo viene en una práctica bolsa de tela, con cierre de cremallera y logotipo Volkswagen. La bolsa tiene una tira de velcro colocada en el dorso, que facilita su adhesión al tapizado del maletero e impide que se desplace de un lado a otro durante la marcha. Productos incluidos en el set: gel limpiallantas de 500 ml, cepillo para llantas, paño de microfibra, limpiador de tapicerías de 500 ml, conservación del salpicadero de 500 ml y pulimento cera de 250 ml.

O O 80 80

#### LISTÓN DE ACERO INOXIDABLE PARA LAS 4 PUERTAS CON INSCRIPCIÓN

Los embellecedores de umbral Volkswagen Accesorios Originales® de gran calidad, acero inoxidable noble y con inscripción del modelo, protegen la zona de acceso y dan al vehículo una imagen personalizada. Un juego se compone de cuatro embellecedores a la medida exacta de los umbrales delanteros y traseros, todos ellos fáciles de pegar.

O O 165 170

#### SUJETABICICLETAS COMPROBADO POR CITY CRASH

Con el portabicicletas Volkswagen Accesorios Originales®, es posible transportar las bicis de manera segura sobre el techo del vehículo. Los carriles portabicicletas tienen forma aerodinámica, por lo que las bicis se sostienen por sí mismas. Las manos quedan así libres para fijar las ruedas y el cuadro. Gracias a la sujeción rápida, el portabicicletas se monta fácil y cómodamente en las barras portacargas básicas, sin necesidad de utilizar herramientas. Además, el seguro antirrobo evita sorpresas desagradables. Comprobado por City Crash.

O O 110 115

#### SUJETAESQUÍES/SUJETA-TABLAS DE SNOWBOARD PARA 4 PARES DE ESQUÍES O 2 TABLAS DE SNOW

El sistema de soporte con cierre Volkswagen Accesorios Originales® permite transportar de forma segura los esquís y las tablas de snowboard sobre las barras portacargas básicas durante los viajes. Sólo hay que extraer el soporte, montar los esquís en su ubicación y volver a meter el soporte. Gracias al ancho botón de apertura también se puede manejar el soporte de esquís con guantes gruesos. La amplia superficie de colocación permite el transporte seguro de 4 pares de esquís o 2 tablas de snowboard.

O O 100 100

#### SUJETAESQUÍES/SUJETA-TABLAS DE SNOWBOARD PARA 6 PARES DE ESQUÍES O 4 TABLAS DE SNOW

¡A disfrutar de la nieve! Soporte para esquí y snowboard "Komfort" de Volkswagen Accesorios Originales®, que permite transportar con comodidad y seguridad hasta seis pares de esquís o hasta cuatro tablas de snowboard, sobre las barras portacargas básicas de su vehículo. Se instala fácilmente sobre el soporte básico y puede cerrarse con llave. Y además, el soporte del diseño "Komfort" con dispositivo de extracción posibilita la carga y descarga, sin necesidad de apoyarse sobre el coche. Gracias a la tecla de apertura, el portaesquí puede manejarse, incluso, con guantes gruesos.

O O 210 220

#### SUPLEMENTO ENROLLABLE PARA MALETERO

El suplemento para maletero es liviano, flexible y a la medida exacta del contorno de su vehículo. El borde proporciona la suficiente protección contra la humedad y la suciedad. Evita eficazmente el desplazamiento de objetos. Si en algún momento el suplemento para maletero no es necesario, se puede enrollar y guardar fácilmente, con lo que se ahorra espacio. Incluye detalle con inscripción del modelo.

O O 55 55





## Nuevo JETTA

En vigor desde el 05 de Noviembre de 2014

MY 2015

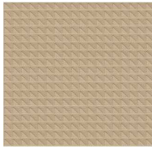
TAPICERÍAS	Código	Tapicería	Salpicadero superior	Salpicadero inferior	Moqueta	Techo
Tela "Doryc" / Asientos normales (Advance)	JM	Negro Titanio	Negro Titanio	Negro Titanio	Negro	Gris Perla
Tela "Doryc" / Asientos normales (Advance)	JP	Beige	Negro Titanio	Beige	Beige	Beige
Tela "Gloss" / Asientos deportivos (Sport)	JM	Negro Titanio	Negro Titanio	Negro Titanio	Negro	Gris Perla
Tela "Gloss" / Asientos deportivos (Sport)	JP	Beige	Negro Titanio	Beige	Beige	Beige
Tela "Gloss" / Asientos deportivos (Sport)	LQ	Ceramique	Negro Titanio	Ceramique	Negro	Gris Perla
Cuero "Vienna" / Asientos deportivos (Sport)	TW	Negro titanio	Negro Titanio	Negro Titanio	Negro	Gris Perla
Cuero "Vienna" / Asientos deportivos (Sport)	YY	Beige	Negro Titanio	Beige	Beige	Beige

COLORES EXTERIORES	Código	ADVANCE			SPORT				HYBRID			
		TELA JM	TELA JP	TELA JM	TELA JP	TELA LQ	CUERO TW	CUERO YY	TELA TW	TELA YY	CUERO TW	CUERO YY
<b>LISAS:</b>												
Blanco Puro	0Q0Q	X	X	X	X	X	X	X	X	X	X	X
Rojo Tornado	G2G2	X	X	X	X	X	X	X	X	X	X	X
<b>METALIZADAS:</b>												
Plata Réflex metalizado	8E8E	X	X	X	X	X	X	X	X	X	X	X
Gris Platino metalizado	2R2R	X	X	X	X	X	X	X	X	X	X	X
Plata Moon Rock metalizado	0B0B	X	X	X	X	X	X	X	X	X	X	X
Marrón Dakar metalizado	4Q4Q	X	X	X	X	X	X	X	X	X	X	X
Azul Seda metalizado	2B2B	X	X	X	X	X	X	X	X	X	X	X
<b>EFFECTO PERLA:</b>												
Negro Profundo efecto perla	2T2T	X	X	X	X	X	X	X	X	X	X	X

### Tapizado tela DORYC para Advance

Negro Titanio

Beige

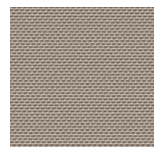


### Tapizado tela GLOSS para Sport

Negro Titanio

Beige

Ceramique



### Tapizado cuero Vienna para Sport

Negro Titanio

Beige



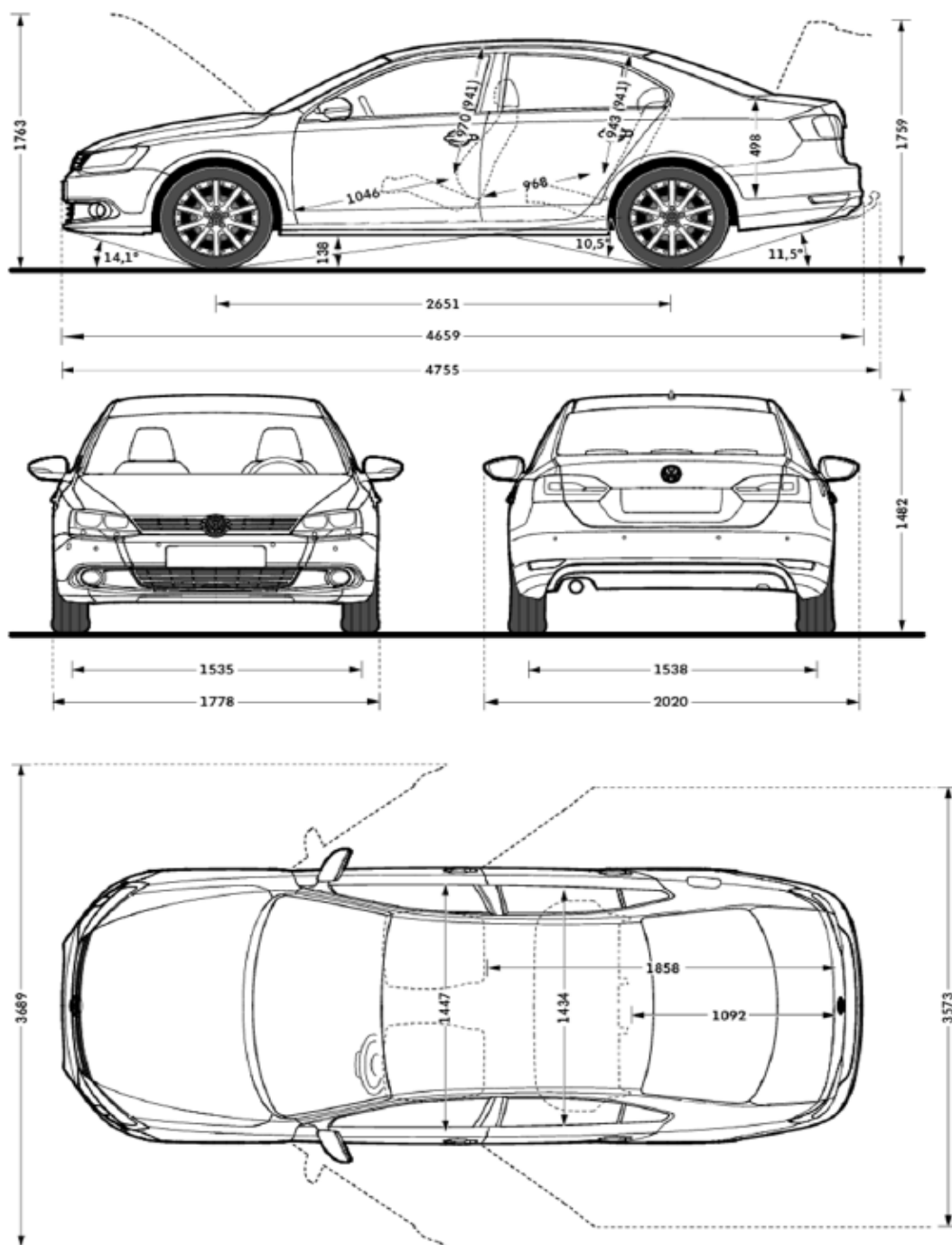


## Nuevo JETTA

En vigor desde el 05 de Noviembre de 2014

MY 2015

### JETTA GP (Medidas en m.m.)





## Nuevo JETTA

En vigor desde el 05 de Noviembre de 2014

### ESPECIFICACIONES TÉCNICAS MOTORES

MOTOR	1.2 TSI 105CV	1.4 TSI 125CV	1.4 TSI 150CV	2.0 TDI 110CV	2.0 TDI 150CV
<b>Acabados disponibles</b>	<b>Advance</b>	<b>Advance</b>	<b>Sport</b>	<b>Advance Sport</b>	<b>Sport</b>
<b>Tracción</b>	Delantera	Delantera	Delantera	Delantera	Delantera
<b>Potencia Máxima (CV/rpm)</b>	105/ 4500-5500	125/ 5000-6000	150/ 5000-6000	110/ 3200-4000	150/ 3500-4000
<b>Par Máximo (Nm/rpm)</b>	175/ 1400 - 4000	200/ 1400 - 4000	250/ 1500 - 3500	250 / 1750 - 3000	340/ 1750 - 3000
<b>Nomativa de Emisiones</b>	EURO 6	EURO 6	EURO 6	EURO 6	EURO 6
<b>Número de marchas (cambio DSG)</b>	6	6	(7)	5 (7)	6 (6)
<b>Peso en vacío (cambio DSG)</b>	1325	1341	1347 (1364)	1395 (1415)	1425 (1448)
<b>Peso máximo remolcado (12%)</b>	1.200	1.300	1.400	1.500	1.500
<b>Peso máximo remol. sin frenos</b>	650	670 (680)	670 (680)	690 (700)	710 (720)
<b>Capacidad depósito ( l.)</b>					
<b>CAMBIO MANUAL</b>					
Velocidad Máxima	194	206		197	220
Aceleración 0-100s	10,7	9,6		11,0	8,9
Consumo urbano	6,3	6,9		4,9	5,0
Consumo interurbano	4,3	4,5		3,6	3,8
Consumo combinado	5,1	5,4		4,0	4,2
Emisiones de CO2 (gr/km)	117	125		105	109
<b>CAMBIO DSG</b>					
Velocidad Máxima			220	197	218
Aceleración 0-100s			8,6	11,0	8,9
Consumo urbano			6,2	4,8	5,5
Consumo interurbano			4,4	3,9	4,1
Consumo combinado			5,1	4,2	4,5
Emisiones de CO2 (gr/km)			117	109	120