



Nuevo SHARAN

En vigor desde el 15 de Junio de 2015

ACABADOS Y MOTORIZACIONES	COMBUSTIBLE	CO ₂	P.V.P. (€)
EDITION			
Sharan Edition 2.0 TDI 115 CV (85 kW) BMT 6vel.	Diesel	130	37.010
Sharan Edition 2.0 TDI 150 CV (110 kW) BMT 6vel.	Diesel	130	38.510
Sharan Edition 2.0 TDI 150 CV (110 kW) BMT DSG 6vel.	Diesel	136	41.060
ADVANCE			
Sharan Advance 2.0 TDI 150 CV (110 kW) BMT 6vel.	Diesel	132	43.440
Sharan Advance 2.0 TDI 150 CV (110 kW) BMT DSG 6vel.	Diesel	137	45.980
Sharan Advance 2.0 TDI 150 CV (110 kW) 4Motion BMT 6vel.	Diesel	147	44.240
Sharan Advance 2.0 TDI 184 CV (135 kW) BMT 6vel.	Diesel	139	43.970
Sharan Advance 2.0 TDI 184 CV (135 kW) BMT DSG 6vel.	Diesel	139	46.510
OCEAN			
Sharan Ocean 2.0 TDI 150 CV (110 kW) BMT 6vel.	Diesel	132	45.710
Sharan Ocean 2.0 TDI 150 CV (110 kW) BMT DSG 6vel.	Diesel	137	48.250
SPORT			
Sharan Sport 2.0 TSI 220 CV (162 kW) BMT DSG 6vel.	Gasolina	Pendiente	53.570
Sharan Sport 2.0 TDI 150 CV (110 kW) BMT 6vel.	Diesel	132	47.250
Sharan Sport 2.0 TDI 150 CV (110 kW) BMT DSG 6vel.	Diesel	137	49.790
Sharan Sport 2.0 TDI 150 CV (110 kW) 4Motion BMT 6vel.	Diesel	147	48.060
Sharan Sport 2.0 TDI 184 CV (135 kW) BMT 6vel.	Diesel	139	47.780
Sharan Sport 2.0 TDI 184 CV (135 kW) BMT DSG 6vel.	Diesel	139	50.320

* Catalizador SCR con aditivo AdBlue. Depósito de 17 litros. Consumo estimado 0,8 litros/1.000 km (consumo puede variar en función del es



Nuevo SHARAN

En vigor desde el 15 de Junio de 2015

MY 2016

EDITION

Cilindrada	Potencia CV / kW	Emisiones CO ² (gr/km)	Consumo Combinado (l./100km)	Normativa Emisiones
2.0 TDI 115 CV (85 kW) BMT 6vel.	115/85	130	5,0	EU6
2.0 TDI 150 CV (110 kW) BMT 6vel.	150/110	130	5,0	EU6
2.0 TDI 150 CV (110 kW) BMT DSG 6vel.	150/110	136	5,2	EU6

Equipamiento SHARAN EDITION

EXTERIOR

- Barras negras longitudinales en el techo
- Carrocería completamente galvanizada (garantía 12 años de anticorrosión)
- Cristales antitéticos
- Espejos retrovisores exteriores en color carrocería con intermitentes integrados (tecn. LED)
- Faros antiniebla con luz de curva estática
- Faros principales e intermitentes halógenos (no incorpora faros Bi-Xenón direccionables)
- Luces de día (no incorpora luces de día en tecnología LED)
- **Llantas de aleación "Memphis" de 16"**:
 - 4 llantas 6,5 Jx16" deportivas
 - Neumáticos 215/60 R16 con protección especial autosellantes
- **Luces traseras LED con diseño renovado**
- Parachoques en color de carrocería
- Parrilla de ventilación negra
- Parrilla del radiador cromada con lamas cromadas



INTERIOR

- Alfombrillas delanteras y traseras
- Asientos y puertas con tapicería de color negro con tejido "Campus"
- Asiento del conductor regulable en altura
- Elementos decorativos interiores plateados a lo largo del panel delantero y puertas
- Inserciones cromadas alrededor de las 4 salidas de aire frontales
- Tres asientos individuales regulables longitudinalmente en la 2ª fila, abatibles
- Compartimento portaobjetos en los laterales de las puertas
- Compartimento portaobjetos central en salpicadero
- Compartimento portaobjetos en maletero (cubierto en lado izquierdo) y bajo las ventanas en lado derecho e izquierdo
- Compartimento portagafas en techo
- Compartimento portaobjetos central delantero
- Bolsa portaobjetos en maletero
- Cortinilla cubremaletero extraíble que puede moverse a la segunda o tercera fila de asientos
- Compartimento portaobjetos en el centro de la segunda fila de asientos en lugar de la bandeja portavasos
- Compartimento portaobjetos en techo
- **Volante de cuero Multifunción de tres radios (incluye levas de cambio en DSG)**

Nuevo Volante



SEGURIDAD

- Airbags delanteros y laterales para conductor y acompañante con desactivación del airbag del acompañante
- Airbags de cabeza para asientos segunda y tercera fila
- Airbags de rodilla para conductor
- Apoyacabezas en todos los asientos
- Avisador acústico y óptico de cinturón de seguridad para conductor y acompañante, segunda fila de asientos
- **Detector de Fatiga, que avisa al conductor de forma óptica y acústica cuando detecta pérdida de concentración**
- ESP (Electronic stability program)
- Frenos de disco delanteros y traseros (delanteros ventilados)
- Cinturones de seguridad delanteros automáticos de tres puntos, regulables en altura y con pretensores
- Cinturones de seguridad traseros automáticos de tres puntos
- ISOFIX (para 3 asientos de niños en los asientos individuales de la segunda fila)
- Triángulo de emergencia
- Inmovilizador electrónico
- Bloqueo electrónico para niños de puertas y ventanas en asientos traseros
- Reflectores en las puertas delanteras
- Activación automática de las luces de emergencia en caso de frenada brusca
- Tercera luz de freno
- Cierre automático de puerta tras inicio de la marcha



FUNCIONAL

- 5 plazas:



- Auto-hold: Asistente de arranque en pendiente
- Bluetmotion Technology en toda la gama con:
 - Sistema Start / Stop
 - Sistema de recuperación de energía en las frenadas
 - Nuevo catalizador SCR que reduce el óxido de nitrógeno. Este catalizador funciona mediante el aditivo Adblue situado en un depósito de 17 litros al que se accede por el maletero.
- Cierre centralizado con control remoto, dos llaves transmisoras
- Columna de dirección regulable en altura y profundidad
- **Connectivity Package (Bluetooth y Enchufe multimedia media-in con adaptador para USB)**
- Control de distancia de aparcamiento "Park Pilot"
 - Sensores de distancia en los parachoques delantero y trasero
 - Señal de aviso acústica de intensidad variable según distancia
 - Incluye OPD (Optical Parking Display) en la pantalla de la radio
- Control de velocidad de cruce Cruise Control
- Dirección asistida electromecánica, autoregulada según la velocidad
- **Display multifunción con ordenador de a bordo PLUS**
- Elevalunas eléctricos delanteros y traseros
- "Climatronic" tres zonas con control independiente para conductor y acompañante.
- Control de la tercera zona realizado mediante zona delantera pulsando el botón "rear"
- Iluminación interior incluye 2 luces de lectura delanteras y 2 en segunda fila de asientos con desconexión retardada y 1 en el maletero
- Preinstalación para bluetooth con sistema hfp (hands-free profile)
 - Compatible con la mayoría de teléfonos del mercado
 - Información de la agenda mostrada en el display de la computadora (Excepto RNS 315)
 - Operativa a través del volante multifunción o a través de las pantallas táctiles
 - Función "audio streaming": posibilidad de escuchar la música almacenada en el teléfono a través de la radio del vehículo (el teléfono tiene que ser compatible con A2DP). Control de los ficheros de música a través del teléfono (no del equipo de música)
- Limpiaparabrisas delantero con conmutación de cuatro intervalos
- Puertas traseras correderas en ambos lados
- Ventanas de la tercera fila fijas
- **Radio CD "Composition Colour" con función de reproducción MP3 y 6 altavoces**
 - Pantalla táctil de 5,0" TFT a color**
 - Entrada para tarjeta SD y Aux-In**
 - 6 Altavoces (4x20W) (altavoces delante y detrás)**
 - Lector de CD**
- Luces de aviso de puertas o maletero abierto
- Limpiparabrisas trasero con sistema "wash/wipe"
- Depósito de 70 litros
- Conexión 12V en consola central y en maletero
- Control de presión de neumáticos

Radio Composition Colour (serie)



ECOLÓGICO

- 1 árbol de serie que será plantado durante este año en la sierra de Alcaraz (Albacete) cuyo cuidado y crecimiento está garantizado durante 40 años por la Fundación +Árboles
- Este árbol compensará 300 kg durante 40 años que sea cuidado y formará parte del proyecto de reforestación Bosque Bluetmotion de VW España.
- Para más información: www.thinkblue.es



ADVANCE

Motores disponibles

	Potencia CV / kW	Emisiones CO ² (gr/km)	Consumo Combinado (l./100km)	Normativa Emisiones
2.0 TDI 150 CV (110 kW) BMT 6vel.	150/110	132	5,1	EU6
2.0 TDI 150 CV (110 kW) BMT DSG 6vel.	150/110	137	5,2	EU6
2.0 TDI 150 CV (110 kW) 4Motion BMT 6vel.	150/110	147	5,7	EU6
2.0 TDI 184 CV (135 kW) BMT 6vel.	184/135	139	5,3	EU6
2.0 TDI 184 CV (135 kW) BMT DSG 6vel.	184/135	139	5,3	EU6

Equipamiento SHARAN ADVANCE (Adicional a Edition)

EXTERIOR

- Parrilla del radiador y de ventilación negra brillante con perfiles cromados
- **Barras de techo cromadas**
- Cristales laterales con marcos cromados

INTERIOR

- Asientos comfort:
 - Asiento conductor regulable parcialmente eléctrico con 6 posiciones (inclinación de respaldo y apoyo lumbar)
 - Asiento pasajero con regulación manual (altura, longitudinal y lumbar)
 - Asientos delanteros con bolsa portaobjetos y mesa plegable en la parte posterior de los respaldos
 - Reposacabezas ajustables vertical y horizontalmente
- Elementos decorativos interiores en look Acero Cepillado a lo largo del panel delantero y puertas
- Espejos de cortesía iluminados en los parasoles del conductor y acompañante
- Compartimento en el suelo en la segunda fila de asientos tanto a derecha como a izquierda
- Compartimiento portaobjetos con tapa en el centro del salpicadero
- Decoración en diseño "Triangle Titan" en el cuadro de instrumentos y en la consola central
- Reposabrazos central delantero con compartimento portaobjetos (regulable en altura)
- Portavasos con persinana para cubrirlo
- 2 Mesas abatibles en los respaldos de cada fila de asientos
- Asientos y puertas con tapicería de color negro titanio con tejido "Stripes"
- Cajón portaobjetos integrado bajo el asiento del conductor

SEGURIDAD

FUNCIONAL

- 7 plazas:
 - 3 asientos en la segunda fila
 - 2 asientos en la tercera fila
 - Avisador acústico y óptico de cinturón de seguridad para conductor y acompañante, segunda y tercera fila de asientos



7 plazas



Máxima capacidad de maletero



Fácil acceso a la tercera fila

- Apertura y cierre automático de las puertas correderas.
- Cámara de marcha atrás "Rear Assist"
- Detector de Fatiga, que avisa al conductor de forma óptica y acústica cuando detecta pérdida de concentración'
- Paquete luz y visión
 - Espejo retrovisor interior fotosensible
 - Sensor de lluvia
 - Funciones "Coming Home" y "Leaving home"
 - Sensor de luz con encendido automático de las luces en la oscuridad
- **Radio CD "Composition Media" con función de reproducción MP3 y 8 altavoces**
 - Pantalla táctil de 6,5" HD a color
 - Entrada para USB, SD y Aux-In
 - 8 Altavoces (4x20W) (altavoces delante y detrás)
 - Menús intuitivos con visor en formato JPEG
 - Preparación de teléfono "VW Universal Bluetooth", con conexión de teléfono múltiple
- Retrovisores exteriores térmicos, abatibles y con ajuste eléctrico
- **Sistema de aparcamiento asistido Park Assist 3.0**
 - Servodirección para aparcamiento
 - Incluye control acústico de distancia para aparcamiento
 - Aparca en espacio menor que anterior (longitud coche + 80 cm)
 - Ahora también aparca en **batería frontal** y marcha atrás
- Diferencial electrónico XDS en el motor 2.0 TSI 220CV y en el motor 2.0 TDI 184 CV



Nuevo SHARAN

En vigor desde el 15 de Junio de 2015

MY 2016

OCEAN

Motores disponibles

	Potencia CV / kW	Emisiones CO ² (gr/km)	Consumo Combinado (l./100km)	Normativa Emisiones
2.0 TDI 150 CV (110 kW) BMT 6vel.	150/110	132	5,1	EU6
2.0 TDI 150 CV (110 kW) BMT DSG 6vel.	150/110	137	5,2	EU6

Equipamiento SHARAN OCEAN (Adicional a Advance)

EXTERIOR

- Inscripciones "OCEN" en los laterales del paso de rueda delantero
- Llantas de aleación "Jakarta" de 16":
 - 4 llantas 6,5 Jx16" deportivas
 - Neumáticos 215/60 R16 con protección especial autosellantes
- Disponible únicamnete en color exterior Azul Hudson Bay (7E7E)
- Faros Bi-xenon direccionales con Luz diurna LED
- Lavafaros integrados en parachoques frontal



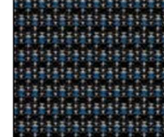
*Las llantas no corresponden a este modelo.

INTERIOR

- Molduras cromadas de entrada en los bordes de las puertas con logo Ocean
- Tapizado de los asientos en tela Ocean con costuras en azul
- Grabado "Ocean" bajo el salpicadero del acompañante
- Revestimiento de los asientos en Tela "Stripes" Asiento confort (Ocean)



Llanta 16" Jakarta



Tapicería Tela Stripes - RY

FUNCIONAL

- Techo panorámico: Incluye cortinilla parasol
- Eyectores del limpiaparabrisas calefactables





Nuevo SHARAN

En vigor desde el 15 de Junio de 2015

MY 2016

SPORT

Motores disponibles

	Potencia CV / kW	Emisiones CO ² (gr/km)	Consumo Combinado (l./100km)	Normativa Emisiones
2.0 TSI 220 CV (162 kW) BMT DSG 6vel.	220/162	Pendiente	Pendiente	EU6
2.0 TDI 150 CV (110 kW) BMT 6vel.	150/110	132	5,1	EU6
2.0 TDI 150 CV (110 kW) BMT DSG 6vel.	150/110	137	5,2	EU6
2.0 TDI 150 CV (110 kW) 4Motion BMT 6vel.	150/110	147	5,7	EU6
2.0 TDI 184 CV (135 kW) BMT 6vel.	184/135	139	5,3	EU6
2.0 TDI 184 CV (135 kW) BMT DSG 6vel.	184/135	139	5,3	EU6

Equipamiento SHARAN SPORT (Adicional a Ocean)

EXTERIOR

- Llantas de aleación "Sydney" de 17":
 - 4 llantas 7 Jx17"
 - Neumáticos 225/50 R17 con protección especial autosellantes
- Tren de rodaje deportivo (suspensión más firme y altura rebajada en 15 mm)



INTERIOR

- Asientos deportivos:
 - Asiento conductor regulable parcialmente eléctrico con 6 posiciones (inclinación de respaldo y apoyo lumbar)
 - Asiento pasajero con regulación manual (altura, longitudinal y lumbar)
 - Asientos delanteros con bolsa portaobjetos y mesa plegable en la parte posterior de los respaldos
 - Reposacabezas ajustables vertical y horizontalmente
- Tapizado de asientos y puertas Alcantara/cuero
- Elementos decorativos interiores en look "Piano Black" a lo largo del panel delantero y puertas
- Iluminación interior de mayor calidad: luces de lectura cromadas, 2 delanteras y 2 traseras, y luces en la parte de los pies



SEGURIDAD

- Asistente de velocidad de crucero "ACC" con Front Assist y City Emergency Break



FUNCIONAL

- Asientos delanteros calefactables con regulación independiente para cada lado
- Luces de emergencia en todas las puertas
- Lunas traseras tintadas (65% de absorción de luz) desde el pilar central
- Enchufe con adaptador para 230V
- Diferencial electrónico XDS en el motor 2.0 TSI 220CV y en el motor 2.0 TDI 184 CV



Nuevo SHARAN




En vigor desde el 15 de Junio de 2015

PAQUETES OPCIONALES	TRAVEL	ADVANCE	OCEAN	SPORT	P.V.P.	
					(25,75%)	(30,75%)
PAQUETE 6 ASIENTOS (DOS ASIENTOS EN LA SEGUNDA FILA) - 6 asientos con la configuración 2 + 2 + 2 2 asientos en la segunda fila 2 asientos en la tercera fila Airbags laterales para las plazas exteriores de la segunda fila	-	O	O	O	0	0
PAQUETE 7 ASIENTOS (DOS ASIENTOS EN LA SEGUNDA FILA) + PAQUETE LUZ y VISION - 7 asientos con la configuración 2 + 3 + 2 3 asientos en la segunda fila 2 asientos en la tercera fila - Paquete luz y visión - Espejo retrovisor interior fotosensible - Sensor de lluvia - Funciones "Coming Home" y "Leaving home" - Sensor de luz con encendido automatico de las luces en la oscuridad	O	-	-	-	1.115	1.160
PAQUETE DE CARGA - Red separadora - Dos guías situadas a izquierda y derecha del maletero que permiten múltiples combinaciones - Dos correas de sujeción para fijar objetos					405	420
PAQUETE "EASY OPEN" - Sistema Easy Open para la apertura del maletero: basta con mover el pie una vez de forma controlada detrás del Sharan para abrir el maletero de forma automática. - Sistema de cierre y encendido sin llave "KEYLESS ACCESS"	-	O	O	O	1.015	1.055
Combinado con Paquete Premium (WX6)	-	O	O	O	525	545
PAQUETE CO2 NEUTRAL, 20.000 Kilómetros 10 árboles que serán plantados durante este año en uno de los bosques Think Blue cuyo cuidado y crecimiento está garantizado durante un periodo mínimo de 30 años por Bosques Sostenibles. Estos árboles compensarán las emisiones medias producidas por el VW Sharan durante 20.000 Km.	O	O	O	O	160	165
<div><div>CO₂ Neutral</div><div></div></div> <p>Para pedir el paquete CO2 Neutral 20.000 Km hay que hacerlo a través de Punto Red (Materiales de CRM – Petición de árboles). Los clientes recibirán un certificado oficial de la marca VW y la pegatina acreditativa de la compra del paquete CO2 Neutral. Para más información: www.ThinkBlue.es</p>						
PAQUETE CONFORT CON UN ASIENTO DE NIÑO INTEGRADO + AIRBAGS LATERALES TRASEROS - Climatizador independiente en la segunda fila de asientos - 1 Asiento de niño integrado en asiento de la segunda fila Asiento para r Asiento para niños a partir de 3 años Incluye pretensor del cinturón de seguridad	-	O	O	O	405	420



Nuevo SHARAN

En vigor desde el 15 de Junio de 2015

PAQUETES OPCIONALES					P.V.P.	
	TRAVEL	ADVANCE	OCEAN	SPORT	(25,75%)	(30,75%)
PAQUETE PREMIUM						
RADIO-NAVEGADOR DISCOVER MEDIA	-	O	O	O	1.180	1.225
<ul style="list-style-type: none">- Pantalla táctil de 6,5" HD a color- Entrada para USB, SD y Aux-In- 8 Altavoces (4x20W) (altavoces delante y detrás)- Menús intuitivos con visor en formato JPEG- Preparación de teléfono "VW Universal Bluetooth", con conexión de teléfono múltiple- Datos de Navegación para Europa- Car-Net Guide & Inform Basic (suscripción gratuita a servicios on-line durante 1 año)						
- Sistema de cierre y encendido sin llave "KEYLESS ACCESS"						
*En combinación con Alarma 7AS sustituir 4i3 por 4F2						
PAQUETE SPORT & ADVANCE & STRATFORT						
- Llantas de aleación "Stratfort" de 17":	-	O	O	-	785	815
<ul style="list-style-type: none">- 4 llantas 7 Jx17" deportivas- Neumáticos 225/50 R17 con protección especial autosellantes- Tornillos antirrobo						
- Tren de rodaje deportivo (suspensión más firme y altura rebajada en 15 mm)						
- Lunas laterales desde el pilar central y trasera tintadas oscuro (65% de absorción de luz)						
						
PAQUETE SPORT & SPORT						
- Llantas de aleación "Jarama" de 17":	-	-	-	O	2.085	2.165
<ul style="list-style-type: none">- 4 llantas 7 Jx17" deportivas- Neumáticos 225/50 R17 con protección especial autosellantes- Tornillos antirrobo						
- Regulación eléctrica de 12 ajustes los asientos delanteros incluido apoyo lumbar						
- Suspensión adaptativa electrónicamente (DCC)						
						
- En combinación con tapicería de cuero Vienna (WL7)						
						
PAQUETE TOP LIGHT						
- Faros Bi-xenon direccionables (Sport de serie)	-	O	-	-	1.900	1.975
- Lavafaros integrados en parachoques frontal (Sport de serie)						
- Luces diurnas con tecnología LED						
- Techo panorámico: Incluye cortinilla parasol						



Nuevo SHARAN

En vigor desde el 15 de Junio de 2015

ASISTENTES DE CONDUCCIÓN OPCIONALES	EDITION	ADVANCE	OCEAN	SPORT	P.V.P.	
					(25,75%)	(30,75%)
ASISTENTE PARA LUZ DE CARRETERA "LIGHT ASSIST" - Cambia automáticamente entre luz de carretera y cruce <i>No compatible con W72- Paquete Top Light</i>	-	O	-	-	150	155
ASISTENTE REGULACIÓN DINÁMICA LUCES DE CARRETERA "DYNAMIC LIGHT ASSIST" - Regulación dinámica del alcance del haz de luz. - Mediante una cámara ubicada en el parabrisas frontal, el sistema es capaz de detectar vehículos circulando en sentido contrario o en el sentido de la marcha, y enmascara de forma dinámica el haz de luz para evitar deslumbrar a otros conductores, manteniendo la luz de carretera activa en todo momento.	-	-	O	O	450	470
ASISTENTE DE MANTENIMIENTO DE CARRIL "LANE ASSIST" - Sistema de aviso de salida involuntaria del carril	-	O	O	O	570	595
ASISTENTE DE CONDUCCIÓN "SIDE ASSIST" Y "EXIT ASSIST" - <u>Detector de ángulo muerto o Side Assist</u> : se activa automáticamente a una velocidad de 10 km/h, usa dos sensores de radar traseros para supervisar los alrededores en un campo de hasta 70 metros por detrás del coche y avisa de vehículos en el ángulo muerto. - <u>Exit Assist</u> : Detector del ángulo muerto en salida marcha atrás de las plazas de aparcamiento en batería, el sistema detecta a los vehículos que se acercan circulando transversalmente.	-	O	O	O	415	430
<i>* En combinación con "Lane Assist" PSP corrige la dirección para evitar accidentes.</i>	-	O	O	O	415	430
ASISTENTE DE VELOCIDAD DE CRUCERO "ACC" CON "FRONT ASSIST" - Control de crucero adaptativo "ACC" Mejora el funcionamiento del Tempomat regulando la velocidad en función del tráfico delante del vehículo hasta 160km/h - City Emergency Break con detector de peatones - Para cambios DSG incluye "follow to stop"	-	O	O	S	680	710



Nuevo SHARAN




En vigor desde el 15 de Junio de 2015

EQUIPAMIENTOS OPCIONALES						P.V.P.	
						(25,75%)	(30,75%)
						EDITION	ADVANCE
						OCEAN	SPORT
AIRBAGS LATERALES TRASEROS						O	O
- Para los asientos exteriores de la segunda fila						O	O
- Pretensores del cinturón de seguridad para las plazas exteriores de la segunda fila de asientos						O	O
* Viene de serie con el paquete de 6 asientos						375	390
ALARMA ANTIRROBO VOLUMÉTRICA						O	O
- Alarma con inmovilizador electrónico con avisador antirremolque						O	O
APERTURA Y CIERRE ELÉCTRICO DEL PORTÓN TRASERO						-	O
APP CONNECT						O	O
- Permite el uso de nuestro smartphone directamente en la pantalla de radio o radionavegación y el uso de APPS certificadas durante la conducción.						O	O
- Incluye los Softwares: MirrorLink, Apple Car Play y Google Android Auto						O	O
Se amplía la compatibilidad de la gama de smartphones vinculables a estos 3 Softwares.						205	210
*Para acabado Edition solo en combinación con Composition Media o Discover Media							
ASIENTO DE NIÑO INTEGRADO EN LA SEGUNDA FILA							
- Asiento para niños a partir de 3 años						O	O
- Incluye pretensor del cinturón de seguridad						O	O
- 1 Asiento integrado						O	O
- 2 Asientos integrados						O	O
- 2 Asientos integrados en combinación con el paquete confort						-	O
						250	260
						490	510
						230	240
BARRAS PORTAEQUIPAJES CROMADAS						-	O
- Barras de techo transversales cromadas acopladas a las barras longitudinales						O	O
CONEXIÓN USB COMPATIBLE PARA iPhone / iPod						-	O
Entrada USB, con conexión y carga para iPod /iPhone						O	O
*No compatible con SISTEMA BLUETOOTH CONFORT						75	75
*No incluye el cable (utilizar cable suministrado con iPhone /iPod)							
CORTINILLAS PARASOL EN LAS LUNAS DE LAS PUERTAS TRASERAS						O	O
DECORACIÓN INTERIOR - MADERA DE FRESNO (COLOR MARRÓN)						-	O
- Salpicadero, consola central y revestimiento de las puertas						-	-
						O	O
						315	330
						210	215
EXTENSIÓN DE GARANTÍA							
- Añade 1, 2 o 3 años de garantía contractual con límite de kilometraje							
- No acumulables, la extensión es válida hasta fin del periodo o cumplimiento del kilometraje, lo que ocurra primero							
2+1	30.000Km	O	O	O	O	300	315
	60.000Km	O	O	O	O	415	430
	90.000Km	O	O	O	O	560	585
2+2	40.000Km	O	O	O	O	630	655
	80.000Km	O	O	O	O	945	980
	120.000Km	O	O	O	O	1.345	1.400
2+3	50.000Km	O	O	O	O	1.040	1.085
	100.000Km	O	O	O	O	1.620	1.685
	150.000Km	O	O	O	O	2.485	2.580
* Para cliente particular solo estan disponibles EA5 y la EA8							



Nuevo SHARAN

En vigor desde el 15 de Junio de 2015

EQUIPAMIENTOS OPCIONALES		EDITION	ADVANCE	OCEAN	SPORT	P.V.P. (25,75%) (30,75%)	
GANCHO DE REMOLQUE DESMONTABLE / DESBLOQUEO ELECTRICO		O	O	O	O	945	985
- Botón de desbloqueo de plegado / desplegado en el interior del maletero (debajo de la luna derecha)							
LLANTAS DE ALEACION "MARSEILLE" de 18" - 4 Llantas de aleacion 7,5 J x 18 - Neumáticos 225/45 R18 - Tornillos antirrobo - Interior de la llanta en Negro		-	-	-	O	835	870
							
LLANTAS DE ALEACION "TOULON" de 18" - 4 Llantas de aleacion 7,5 J x 18 - Neumáticos 225/45 R18 - Tornillos antirrobo		-	-	-	O	835	870
							
LUNAS TRASERAS OSCURECIDAS Lunas laterales traseras y luneta trasera oscurecidas Absorben un 65% de luz		O	O	O	S	315	330
PINTURAS - Gris Urano - Blanco Puro - Pinturas metálicos y efectos perla (ver página de colores) - Blanco Oryx		O O O O	O O O O	O O O O	O O O O	0 210 635 1.335	0 215 660 1.390
RADIO CD COMPOSITION MEDIA - Pantalla táctil de 6,5" HD a color - Entrada para USB, SD y Aux-In - 8 Altavoces (4x20W) (altavoces delante y detrás) - Menús intuitivos con visor en formato JPEG - Función de reproducción MP3 - Preparación de teléfono "VW Universal Bluetooth", con conexión de teléfono múltiple		O	S	S	S	445	465
SISTEMA DE NAVEGACIÓN DISCOVER MEDIA - Pantalla táctil de 6,5" HD a color - Entrada para USB, SD y Aux-In - 8 Altavoces (4x20W) (altavoces delante y detrás) - Menús intuitivos con visor en formato JPEG - Preparación de teléfono "VW Universal Bluetooth", con conexión de teléfono múltiple - Datos de Navegación para Europa - Car-Net Guide & Inform Basic (suscripción gratuita a servicios on-line durante 3 meses)		O	O	O	O	845	880
* Disponible para acabado Edition solo en combinación con Composition Media ZRD * Incompatible con paquete Premium							
SISTEMA DE SONIDO "DYNAUDIO" - Equipo de Sonido con 8 altavoces, amplificador digital de 8 canales y 300Watt potencia		-	O	O	O	765	795
SUSPENSIÓN ADAPTATIVA ELECTRÓNICAMENTE (DCC) - Ajuste electrónico de amortiguadores dependiendo de la superficie por la que se circula Tres niveles diferentes de dureza: NORMAL, COMFORT y SPORT - En acabado Sport anula tren de rodaje deportivo (suspensión más firme y altura rebajada en 15 mm)		-	O	O	-	1.045	1.085
		-	-	-	O	880	915
TAPICERÍA DE CUERO "VIENNA" ROMBOS - Tapicería en cuero Vienna con costuras en forma de ROMBOS - Asientos delanteros calefactables (en Sport es de serie) - Luz ambiente en los pies en primera y segunda fila (en sport es de serie) - Revestimiento de puertas en símil cuero (en sport es de serie) - Sin cajones en los asientos delanteros - Regulación de asientos, eléctrica para ambos asientos delanteros y asiento del conductor con función de memoria - Sin bloqueo del respaldo de los asientos anteriores - Para acabado con seis asientos (WG3) - Para acabado con siete asientos (WG4)		- - - - - - -	- - - - - - -	- - - - - - -	O O O O O O O	1.580 1.855	1.640 1.930
WI-FI STICK USB Lapiz USB para conexión del sistema de navegación con internet mediante duplicados de targeta SIM con tarifa de datos de un operador de telefonía. Con este dispositivo se evita la conexión a internet mediante WLAN directamente desde su terminal móvil.		O	O	O	O	80	80
							
*Solo en combinación con Discover Media							

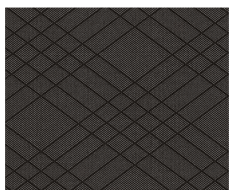


Nuevo SHARAN

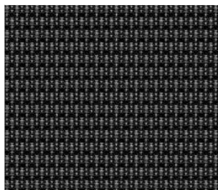
En vigor desde el 15 de Junio de 2015

MY 2016

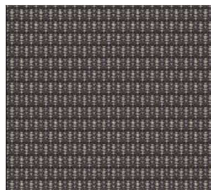
Tapicería	Tapicería	Techo	Puertas	Salpicadero	Moqueta
Tela "Campus" Asiento normal (Edition)	Negro titanio	Gris	Negro titanio	Negro titanio	Negro
Tela "Stripes" Asiento confort (Advance)	Negro titanio	Gris	Negro titanio	Negro titanio	Negro
Tela "Stripes" Asiento confort (Advance)	Gris	Gris	Gris	Negro titanio	Gris
Tela "Stripes" Asiento confort (Ocean)	Negro titanio - Azul	Gris	Negro titanio	Negro titanio	Negro
Alcantara - Cuero Asiento confort (Sport)	Negro titanio	Gris	Negro titanio	Negro titanio	Negro
Alcantara - Cuero Asiento confort (Sport)	Gris	Gris	Gris	Negro titanio	Gris
Alcantara - Cuero Asiento confort (Sport)	Beige Seda	Beige Seda	Beige Seda	Negro titanio	Negro
Cuero "Vienna" Rombos (Sport)	Negro titanio	Gris	Negro titanio	Negro titanio	Negro
Cuero "Vienna" Rombos Bicolor (Sport)	Negro - Marron	Gris	Negro titanio	Negro titanio	Negro



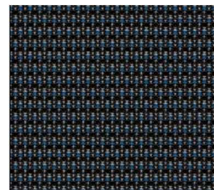
BY - Campus



BY - Stripes



BW - Stripes



RY - Stripes



BY
Alcantara/Cuero



BW
Alcantara/Cuero



XU
Alcantara/Cuero



BY - Cuero



UU - Cuero



Nuevo SHARAN

En vigor desde el 15 de Junio de 2015

MY 2016



0Q0Q
Blanco Puro

5K5K
Gris Urano



8E8E
Plata Réflex

I2I2
Dorado Piramide



X3X3
Gris Indy

P0P0
Marrón Roble



Z2Z2
Azul Noche

7E7E
Azul Hudson Bay



2T2T
Negro Profundo

0R0R
Blanco Oryx



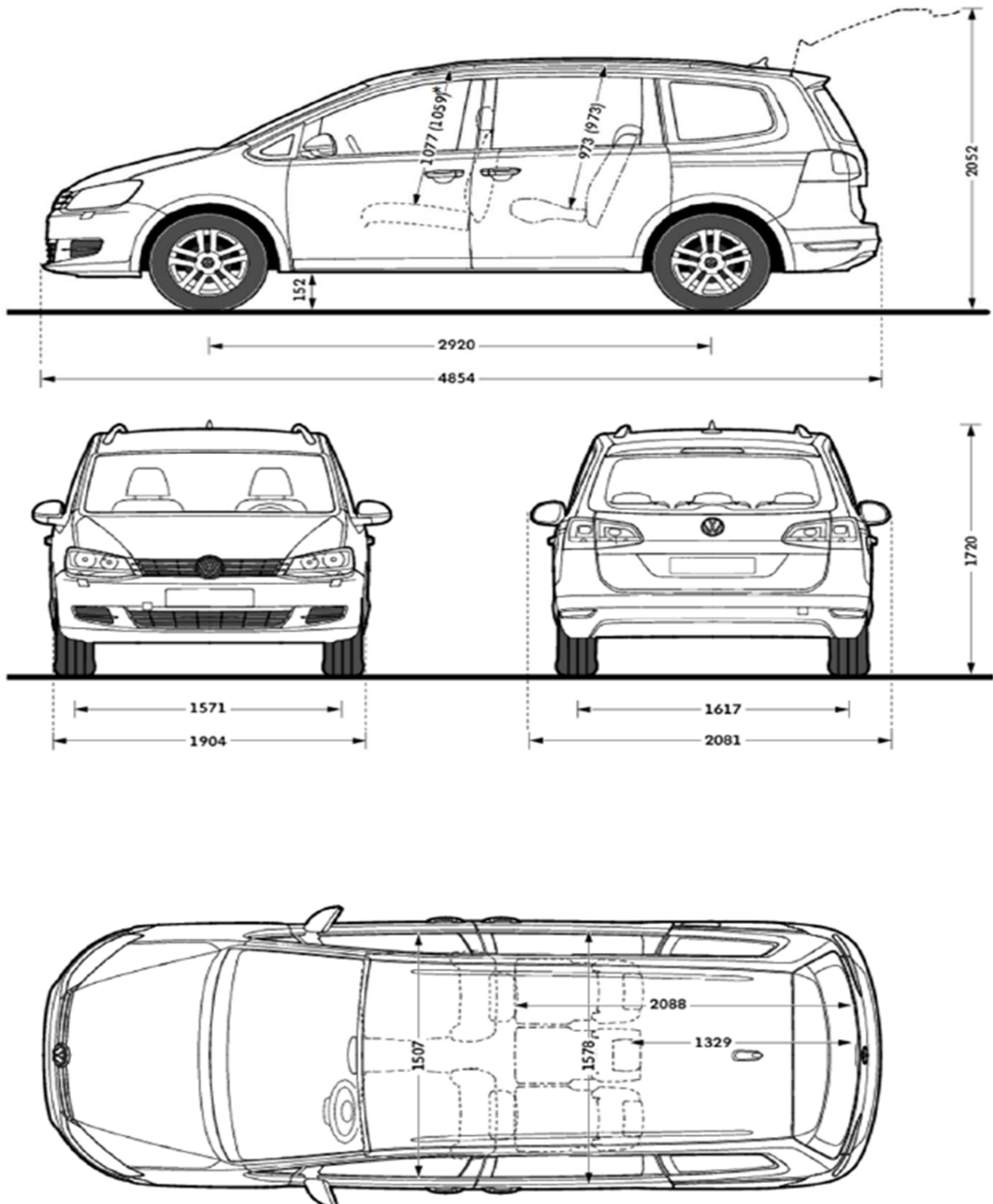


Nuevo SHARAN

En vigor desde el 15 de Junio de 2015

MY 2016

SHARAN (Medidas en m.m.)





Nuevo SHARAN

En vigor desde el 15 de Junio de 2015

ESPECIFICACIONES TÉCNICAS MOTORES

MOTOR	2.0 TDI 115CV	2.0 TDI 150CV	2.0 TDI 150CV 4Motion	2.0 TDI 184CV
Acabados disponibles	Edition	Edition / Advance Ocean / Sport	Advance Sport	Advance Sport
Tracción	Delantera	Delantera	4Motion	Delantera
Potencia Máxima (CV/rpm)	115/ 3500	150/ 3500	150/ 3500	184/ 3500 - 4000
Par Máximo (Nm/rpm)	280/ 1750 - 3000	340/ 1750 - 3000	340/ 1750 - 3000	380/ 1750 - 3000
Nomativa de Emisiones	EURO 6	EURO 6	EURO 6	EURO 6
Número de marchas (cambio DSG)	6	6 (6)	6	6 (6)
Peso en vacío (cambio DSG)	1.772	1.772 (1.793)	1.891	1.800 (1.804)
Peso máximo remolcado (12%)	2.000	2.200	2.400	2.400
Peso máximo remol. sin frenos	750	750	750	750
Capacidad depósito (l.)				
CAMBIO MANUAL				
Velocidad Máxima	184	200	198	215
Aceleración 0-100s	12,6	10,3	12,6	8,9
Consumo urbano	6,0	6,1 - 6,0	6,8	6,7
Consumo interurbano	4,5	4,6 - 4,5	5,1	4,5
Consumo combinado	5,0	5,1 - 5,0	5,7	5,3
Emisiones de CO2 (gr/km)	130	132 - 130	147	139
CAMBIO DSG				
Velocidad Máxima		198		213
Aceleración 0-100s		10,3		8,9
Consumo urbano		5,9		6,1
Consumo interurbano		4,7		4,8
Consumo combinado		5,2		5,3
Emisiones de CO2 (gr/km)		137 - 136		139